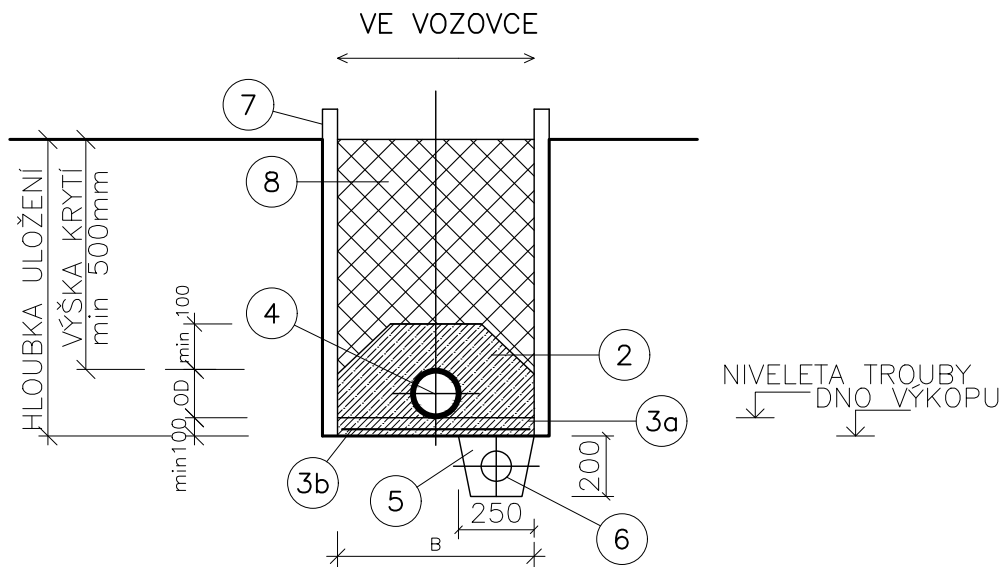


VZOROVÝ ŘEZ ULOŽENÍ

POTRUBÍ PE-HD V KOMUNIKACI, KRYTÍ MENŠÍ NEŽ 0,8m

5.6



LEGENDA :

| | | |
|----|---|---|
| 2 | OBETONOVÁNÍ | suchou směsí, v tl. min 100mm, při teplotách nižších než 25°C |
| 3a | BETONOVÉ LOŽE | |
| 3b | KARI SÍŤ | oka 150 x 150 x 6 mm; krytí 30mm |
| 4 | PE-HD potrubí | |
| 5 | DRENÁŽNÍ VRSTVA VYPLNĚNÁ ŠTĚRKEM (max. zmo 63 mm) | |
| 6 | DRENÁŽNÍ TRUBKA DN 100 mm | |
| 7 | SVISLÁ STĚNA RÝHY S PAŽENÍM | |
| 8 | KONSTRUKCE VOZOVKY | |


B=viz ČSN EN 1610/Z1

pozn.: v případě výskytu hladiny podzemní vody je navržen drenážní systém

Výškový systém Balt p.v.

Souřadný systém S-JTSK

| | | | |
|--------|-------|-------|----------|
| 6 | | | |
| 5 | | | |
| 4 | | | |
| 3 | | | |
| 2 | | | |
| 1 | | | |
| REVIZE | POPIS | DATUM | SCHVÁLIL |

| | | | | | |
|--|---|----------------|--------------------|---|------------------|
| Sweco Hydroprojekt a.s. Ústředí Praha Táborská 31, 140 16 Praha 4; praha@sweco.cz; www.sweco.cz | | | | SWECO  | |
| VYPRACOVAL | Ing. Lexová | HIP | Ing. Kubová, Ph.D. | T. KONTROLA | Ing. Kuba, Ph.D. |
| PROJEKTANT | Ing. Lexová | ŘEDITEL DIVIZE | Ing. Hanák | DATUM | 10/2023 |
| OBJEDNATEL | Pražská vodohospodářská společnost a.s. | | | OKRES | Praha - Kbely |
| AKCE: Rekonstrukce ČOV Kbely - aktualizace DPS č. akce: 1/3/L22/00 | | | | ČÍSLO ZAKÁZKY | 11 2160 04 01 |
| | | | | STUPEŇ | DPS |
| | | | | FORMÁT | 2 A4 |
| | | | | MĚŘÍTKO | |
| | | | | ARCHIVNÍ ČÍSLO | 006261/23/1 |
| PŘÍLOHA: Vzorový příčný řez PE-HD obetonovaný | | | | ČÍSLO PŘÍLOHY | D.1.1.17.19 |
| | | | | | b |
| | | | | | 2 |

Tato dokumentace včetně všech příloh (s výjimkou dat poskytnutých objednatelem) je duševním vlastnictvím akciové společnosti Sweco Hydroprojekt a.s. Objednatel této dokumentace je oprávněn ji využít k účelům vyplývajícím z uzavřené smlouvy bez jakéhokoli omezení. Jiné osoby (jak fyzické, tak právnické) nejsou bez předchozího výslovného souhlasu objednatele oprávněny tuto dokumentaci ani její části jakkoli využívat, kopírovat (ani jiným způsobem rozmnožovat) nebo zpřístupnit dalším osobám.
Poznámka: Podpisy zpracovatelů jsou připojeny pouze k výtisku číslo 01 nebo originálu přílohy (matrici).